

集密書架の利用上 の注意事項

～安全にご利用いただくために～

周囲の安全確認

操作前に人がいないか確認する

通路や足元に障害物がないか確認する



ロック操作を 忘れない

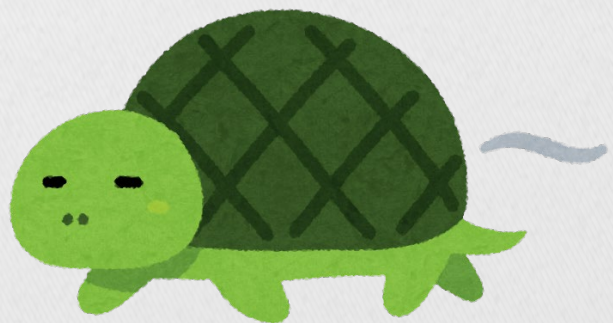
使用後は必ずロック
する

ロック状態を目視で
確認する



ゆっくり 操作する

急な操作は行わない
異音が出ないか注意
しながら操作する



手や衣服の 巻き込みに注意

手を可動部に近づけない

袖・ひも・ストラップに注意する



異常を感じたら 使用を中止

異音や引っかかりを
感じたら停止する
速やかに担当者へ連
絡する

